

INDICAZIONI ESSENZIALI

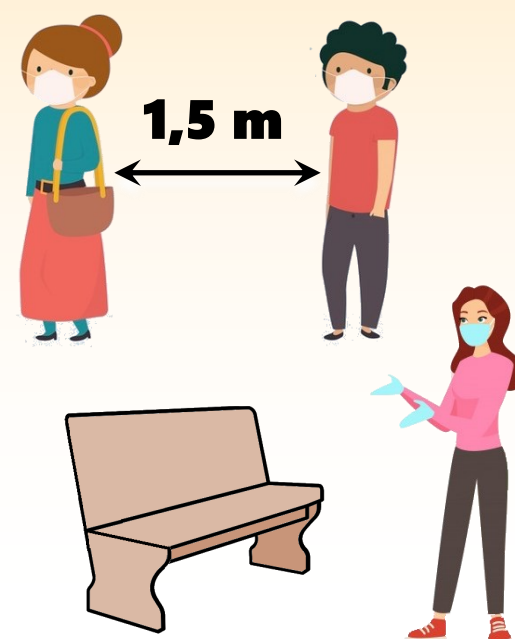
- **il numero massimo consentito di partecipanti alla celebrazione è** ;
- **divieto di ingresso** per chi presenta sintomi influenzali/respiratori, temperatura corporea uguale o superiore ai 37,5°C o per chi è stato in contatto con persone positive a SARS-CoV-2 nei giorni precedenti;
- **obbligo di rispetto della procedura** a seguire:

PROCEDURA

1) **indossa la mascherina;**



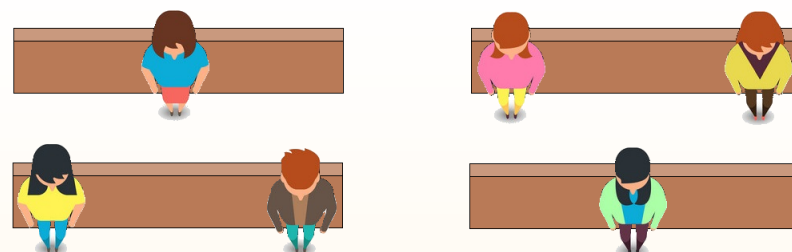
2) **mantieni la distanza di 1,5 m dagli altri mentre sei in fila per entrare;**



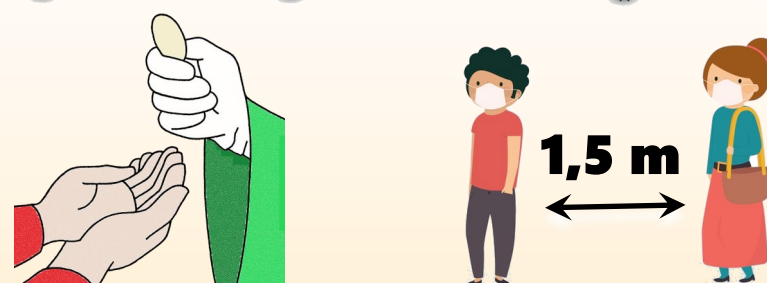
3) **all'ingresso troverai a disposizione il liquido igienizzante per le mani e un volontario ti indicherà dove prendere posto;**



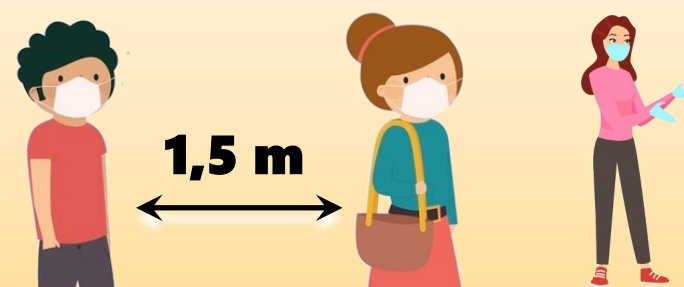
4) **durante la celebrazione resta al tuo posto mantenendo la distanza minima di 1 m frontale e laterale dagli altri;**



5) **se l'Eucaristia non ti viene portata al posto, quando sei in fila per ricevere l'Eucaristia mantieni la distanza di 1,5 m dagli altri;**



6) **al termine della celebrazione esci in modo ordinato, mantenendo la distanza di 1,5 m dagli altri, dirigendoti verso l'uscita che ti sarà indicata dal volontario.**



ULTERIORI INFORMAZIONI/INDICAZIONI:

- **le acquasantiere sono vuote per motivi igienico sanitari;**
- **non sono disponibili in chiesa sussidi per il canto o la liturgia per motivi igienico sanitari;**
- **il contenitore per lasciare la tua offerta è posto all'uscita.**